

# bizhub C280

	bizhub C280	bizhub C360	bizhub C452
rychlost tisku čb/barevně	28/28	36/36	45/45
max. gramáž papíru	271 g/m <sup>2</sup>	271 g/m <sup>2</sup>	300 g/m <sup>2</sup>
standardní kapacita vstupu papíru	1 150 listů	1 150 listů	3 650 listů
maximální kapacita vstupu papíru	3 650 listů	3 650 listů	6 650 listů
řízení práv uživatelů	1000 účtů	1000 účtů	1000 účtů
vzdálená a hromadná správa účtů	●	●	●
autentizace PINem/heslem	●	●	●
autentizace ID kartou	○	○	○
autentizace dotykem	○	○	○

Vysvětlivky:

- v základní výbavě
- dle konfigurace
- nelze



**BAREVNÁ  
MULTIFUNKČNÍ  
TISKÁRNA S VÝKONEM  
28 STRAN A4/MIN**



**Konica Minolta**  
**Business Solutions Czech spol. s r. o.**  
 www.konicaminolta.cz  
 IČ: 00176150

**Zákaznické centrum**  
 Tel.: 841 777 777

# bizhub C280

## DOKONALE MULTIFUNKČNÍ PŘESVĚDČIVĚ EKOLOGICKÁ

Multifunkční zařízení bizhub C280 pracuje velmi tiše a má významně sníženou spotřebu energie, takže vyhoví nejnovějším normám Energy Star a německému Blaue Engel. Můžete tedy pohodlně pracovat přímo vedle něj a jeho provoz je šetrný k životnímu prostředí.

### Co zaujme uživatele

Snadná obsluha

Stroj bizhub C280 nabízí při kopírování, tisku, skenování i faxování zjednodušenou obsluhu a maximální důraz na pohodlí pracovníků. Funkce automatického měřítka a automatického výběru zásobníku minimalizují nutnost nastavování a snadno ovladatelný barevný dotykový panel lze natáčet a sklápět, takže je výborně viditelný z jakéhokoli úhlu. Funkce barevného náhledu a miniatur dovoluje přesný přehled o vzhledu dokumentu a zamezuje tak případným chybám. Snadnost obsluhy je dále podpořena logickým uspořádáním ovládací obrazovky, animovanou nápovědou i například volitelnou plnou znakovou klávesnicí. Uživatel si může oblíbené funkce nastavit na tlačítka hlavní ovládací obrazovky, při tisku má pro tyto účely záložku „Moje záložka“ v tiskovém ovladači.

Digitalizace dokumentů

Vysoce efektivní skener stroje bizhub C280 usnadňuje distribuci, sdílení a elektronickou archivaci informací. S rychlostí 70 originálů za minutu nabízí výkonné skenování do e-mailu, FTP, složky (SMB) a uživatelské schránky. Formáty skenování zahrnují PDF a kompaktní PDF, XPS, kompaktní XPS, TIFF a JPEG. Sympatická funkce skenování do USB zjednodušuje uživatelům práci, neboť dovoluje přímé skenování na USB paměť bez nutnosti zapínat PC.

V kombinaci s ověřováním uživatelů lze funkcemi skenování „ke mně“ a „domů“ spolehlivě nasměrovat skeny pouze na vlastní e-mail uživatele („ke mně“) nebo do registrované složky uživatele („domů“). Volitelným vylepšením skenování je zpracování naskenovaných dat pomocí OCR, takže vznikne prohledávatelný PDF dokument. Takové dokumenty lze fulltextově prohledávat a uživatelé tak na svém PC snadno najdou požadovaný dokument.



### IT manažera nadchne

Efektivní řízení přístupu a nákladů

Díky bohatým funkcím pro řízení přístupu lze u zařízení bizhub C280 snadno podle potřeby zakázat barevný provoz a ponechat hlavní využití pro černobílý tisk a kopírování, zatímco možnost tvorby barevných dokumentů se vyhradí jen vybraným uživatelům. Další funkcí, pomáhající omezovat náklady, je sledování účtů, dovolující monitorování tiskových objemů jednotlivých uživatelů nebo celých oddělení.

Přídělení těchto přístupových práv a omezení může probíhat pomocí standardního ověření uživatele heslem. Lze mít až 1 000 uživatelských účtů propojených s Active Directory a každý může mít přiřazena specifická práva. Ještě pohodlnější je pro uživatele ověřování pomocí volitelného biometrického snímače kapilár prstu nebo snímače bezkontaktních IC karet.

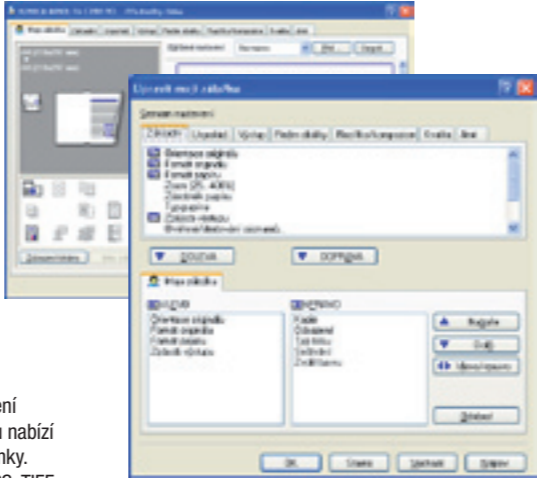
Pro tisk důvěrných dokumentů je k dispozici funkce zabezpečeného tisku. Tisk je v takovém případě možný pouze po zadání hesla, přiděleného k úloze, přímo na panelu multifunkce. Ve spojení s ověřováním uživatelů se zabezpečené úlohy mohou vytisknout ihned po přihlášení uživatele k systému.

Univerzální ovladač

Pro nasazení v korporátním prostředí nabízí Konica Minolta univerzální tiskový ovladač, který sám dokáže „vládnout všem“ tiskovým zařízením. Bez nutnosti opakovaných dodatečných instalací dává uživatelei na výběr z tiskových zařízení (i jiných značek), která jsou v síti k dispozici a nabídku funkcí (jako je např. duplex nebo sešívání) přizpůsobí vždy tomu zařízení, které si uživatel zvolil.

PageScope Enterprise Suite

Tato efektivní sada software poskytuje správcům aplikace pro nastavení, plnou kontrolu i řízení práv a přístupů jak pro všechna zařízení, tak pro jejich uživatele. Čtyři softwarové moduly nabízí výkonnou správu všech informací, týkajících se řízení nákladů, práv všech registrovaných uživatelů i připojených zařízení.



### Technické údaje:

<b>■ KOPÍROVÁNÍ</b>	
<b>Rozlišení při kopírování</b>	600×600 dpi
<b>Gradace</b>	256 odstínů
<b>Vícenásobné kopie</b>	1–9 999
<b>Formáty předlohy</b>	A5–A3
<b>Měřítko</b>	25–400 <span> </span> % s krokem 0,1 <span> </span> % automatické měřítko
<b>Kopírovací funkce</b>	vkládání (titulní) strany, kopírování z knihy, zachování kapitol, opakování obrazu, zkušební kopie a výtisk, nastavovací výtisk, digitální grafické funkce, vyvolání úlohy, paměť uložení úloh, razítko, přetisk, plakát, kopírování identifikačního dokladu, volitelně ochrana před kopírováním

<b>■ TISK</b>	
<b>Rozlišení při tisku</b>	ekvivalent 1 800×600 dpi
<b>Procesor řadiče</b>	MPC8533, 1 GHz, 32 bitů
<b>Jazyky popisu stránky</b>	PCL 6c (PCL 5c + XL3.0), PostScript 3 (CPSI 3017)
<b>Operační systémy</b>	Windows 2000/XP/XP64; Windows VISTA 32/64, podpora DPWS; Windows Server 2000/2003/2003x64/2008/2008x64; Macintosh 9.x / 10.x; Unix/Linux/Citrix
<b>Pisma</b>	80x PCL Latin, 137x PostScript 3 Latin
<b>Tiskové funkce</b>	přímý tisk PCL, PS, TIFF, XPS, PDF a šifrovaných PDF; mixmedia a mixplex, ukládání nastavení „Rychlé nastavení“, přetisk, vodoznak, ochrana před kopírováním

<b>■ SKENOVÁNÍ</b>	
<b>Rychlost skenování</b>	až 70 orig/min barevně i černobíle (300 dpi, z podavače)
<b>Rozlišení skeneru</b>	Maximálně: 600×600 dpi
<b>Automatický podavač dokumentů</b>	až 100 originálů, A5–A3; 35–210 g/m²
<b>Režimy skenování</b>	síťový TWAIN, skenování do e-mailu („ke mně“), skenování do FTP, skenování do složky SMB („domů“), skenování do schránky, skenování do USB, skenování do DPWS, skenování do WebDAV

<b>Formáty souborů</b>	JPEG, TIFF, PDF (v. 1.4), kompaktní PDF, šifrované PDF, obrysové PDF, XPS, kompaktní XPS, volitelně prohledávatelné PDF
<b>Cílové adresy</b>	2 100 (jednotlivé + skupiny), podpora LDAP
<b>Skenovací funkce</b>	poznámky pro PDF (text/čas/datum), až 400 přednastavení, volitelně silné šifrování, podepisování a OCR

<b>■ FAXOVÁNÍ (volitelně)</b>	
<b>Faxový standard</b>	Super G3
<b>Přenos faxu</b>	analogový, i-Fax, IP-Fax
<b>Rozlišení faxu</b>	Maximálně: 600×600 dpi (velmi jemně)
<b>Faxová komprese</b>	MH, MR, MMH, JBIG
<b>Faxový modem</b>	až 33,6 kb/s
<b>Cílové adresy</b>	2 100 (jednotlivé + skupiny)
<b>Faxové funkce</b>	výzva, odložený přenos, přenos z PC, přenos z paměti, příjem do soukromé schránky, přeměrování do e-mailu, FTP, SMB, až 400 přednastavení

<b>■ UŽIVATELSKÉ SCHRÁNKY</b>	
<b>Maximální počet schránek</b>	1 000
<b>Max. lze uložit</b>	3 000 dokumentů nebo 10 000 stránek
<b>Typy uživatelských schránek</b>	veřejné, soukromé (s heslem nebo autentizací), skupinové (s autentizací)
<b>Typy systémových schránek</b>	zabezpečený tisk, tisk šifrovaných PDF, příjem faxu, faxová výzva
<b>Funkce uživatelských schránek</b>	opakovaný tisk, download, odeslání (e-mail/FTP/SMB/fax), kopírování mezi schránkami, náhledy

<b>■ SYSTÉM</b>	
<b>Tiskový proces</b>	elektrostatický laserový, nepřímý tandemový
<b>Tonerový systém</b>	polymerovaný toner Simitri HD®
<b>Rychlost kopírování/tisku A4</b>	černobíle i barevně až 28 str/min
<b>Rychlost kopírování/tisku A3</b>	černobíle i barevně až 17 str/min
<b>Rychlost oboustranného kopírování/tisku A4</b>	černobíle i barevně až 28 str/min
<b>1. kopie/výtisk (A4)</b>	čb. 5,8 s; barevně 7,7 s.
<b>Zahřívání</b>	cca 30 s (úplný restart systému 45 s*)
<b>Systémová paměť</b>	2 048 MB
<b>Systémový pevný disk</b>	250 GB
<b>Rozhraní</b>	10-Base-T/100-Base-T/1000-Base-T Ethernet; USB 2.0, USB host, volitelně Bluetooth

<b>Síťové protokoly</b>	TCP/IP (IPv4 / IPv6), IPX/SPX, NetBEUI, AppleTalk (EtherTalk), SMB, LPD, IPP, SNMP, http
<b>Typy rámců</b>	Ethernet 802.2 Ethernet 802.3 Ethernet II Ethernet SNAP
<b>Potisknutelné formáty papíru</b>	A6–A3, vlastní formáty max. 311×457 mm, dlouhé formáty až 297×1200 mm
<b>Potisknutelná gramáž papíru</b>	64–271 g/m²
<b>Kapacita vstupu papíru</b>	standardně 1 150 listů, max.: 3 650 listů
<b>1. zásobník</b>	500 listů, A5–A3, 64–256 g/m²
<b>2. zásobník</b>	500 listů, A5–A3+, 64–256 g/m²
<b>3. zásobník (volitelný)</b>	500 listů, A5–A3, 64–256 g/m²
<b>3. + 4. zásobník (volitelný)</b>	500 listů, A5–A3, 64–256 g/m²
<b>Ruční podavač</b>	150 listů, A6–A3+, vlastní formáty, 64–271 g/m²; dlouhé papíry
<b>Velkokapacitní zásobník (volitelný)</b>	2 500 listů, A4, 64–256 g/m²
<b>Automatický oboustranný tisk</b>	A5–A3+, 60–256 g/m²
<b>Možnosti dokončování (volitelně)</b>	odsazování, skupinkování, třídění, sešívání v rohu a po straně, děrování 4 otvory, brožura, sklad

<b>Kapacita výstupu s finišerem</b>	max. 3 200 listů
<b>Kapacita výstupu bez finišeru</b>	max. 250 listů
<b>Sešívání</b>	až do 50 listů 80 g/m²
<b>Výstupní kapacita při sešívání</b>	max. 1 000 listů
<b>Brožura</b>	max. 15 listů (60 stran)
<b>Výstupní kapacita při brožování</b>	75 listů v příhrádce
<b>Životnost toneru</b>	černý 29 000 stran, barevné C,M,Y každý na 26 000 stran
<b>Životnost vývojnice</b>	černá 570 000 stran; barevné 115 000 stran
<b>Životnost fotoválce</b>	černý 100 000 stran; barevné 75 000 stran
<b>Spotřeba energie</b>	220-240 V / 50-60Hz; max. 1,5 kW; typická týdenní spotřeba (TEC) 3,63 kWh dle Energy Star
<b>Rozměry systému</b>	643×848×770 mm (š×h×v)
<b>Hmotnost systému</b>	cca 98 kg

<b>■ SYSTÉMOVÉ FUNKCE</b>	
<b>Zabezpečení</b>	ISO 15408 EAL3 (v procesu certifikace); IP filtrace a blokování portů; síťová komunikace SSL2, SSL3 a TLS 1.0; podpora IPsec a IEEE 802.1x; autentizace uživatele, záznamy přihlášení; zabezpečený tisk; 8 standardních metod přepisu disku, šifrování disku (AES 256), automatický výmaz dat v paměti, příjem důvěrných faxů, šifrování tištěných dat uživatelů, ochrana před kopírováním (volitelně Copy Guard a ochrana heslem)
<b>Účtování</b>	až 1 000 uživatelských účtů, podpora Active Directory (jméno uživatele + heslo + e-mail + SMB složka), definice přístupu uživatele k funkcím, volitelně biometrické ověření (žilky v prstu), volitelně ověření IC kartou (čtečka karet, výběr z více typů)
<b>Software</b>	PageScope Net Care Device Manager; PageScope Data Administrator; PageScope Box Operator; PageScope Direct Print; Print Status Notifier; Log Management Utility; Driver Packaging Utility

\*Doba zahřívání závisí na okolním prostředí a na způsobu používání

POZNÁMKY:
Všechny údaje o množství papíru se týkají formátu papíru A4 s gramáží 80 g/m². Kvalita tisku na silné papíry a jiná média se může lišit od kvality tisku na papír gramáže 80 g/m². Všechny údaje o rychlosti skenování, kopírování nebo tisku se týkají papíru formátu A4, který je skenován, kopírován nebo tištěn napříč, ve vícestránkovém režimu a jednostranně. Podpora a dostupnost uvedených parametrů a funkcí se liší v závislosti na operačním systému, aplikacích, síťových protokolech a na konfiguracích sítě a systému. Udávaná životnost spotřebního materiálu je stanovena za jmenovitých pracovních podmínek, jako je pokrytí každé stránky (5 % pokrytí A4). Skutečná životnost spotřebního materiálu se bude měnit v závislosti na použití a na dalších parametrech při tisku, jako je pokrytí stránky, formát stránky, typ média, kontinuální nebo přerušovaný tisk, okolní teplota a vlhkost. Některá ze zobrazení výrobku obsahují volitelná příslušenství. Některé kombinace funkcí se mohou vzájemně vylučovat. Konica Minolta neručí za případnou chybu v některých uvedených cenách nebo technických údajích. Technické údaje a příslušenství podléhají změnám bez předchozího upozornění. Microsoft, Windows a logo Windows jsou obchodní známky nebo registrované obchodní známky společnosti Microsoft Corporation ve Spojených státech a/nebo jiných zemích.

©2009 KONICA MINOLTA, všechna práva vyhrazena. Vyhrazujeme si právo na změny bez předchozího upozornění, údaje jsou založeny na informacích dostupných v době tvorby materiálu. Logo KONICA MINOLTA, bizhub a Simitri HD jsou obchodní známky nebo registrované obchodní známky společnosti KONICA MINOLTA. Všechny ostatní obchodní značky a názvy výrobků mohou být registrovanými obchodními značkami nebo obchodními značkami příslušných vlastníků a jako takové jsou uznávány.

# bizhub C280 DOKONALÁ PŘIPOJITELNOST

**Simitri HD**  
High Definition Polymerised Toner

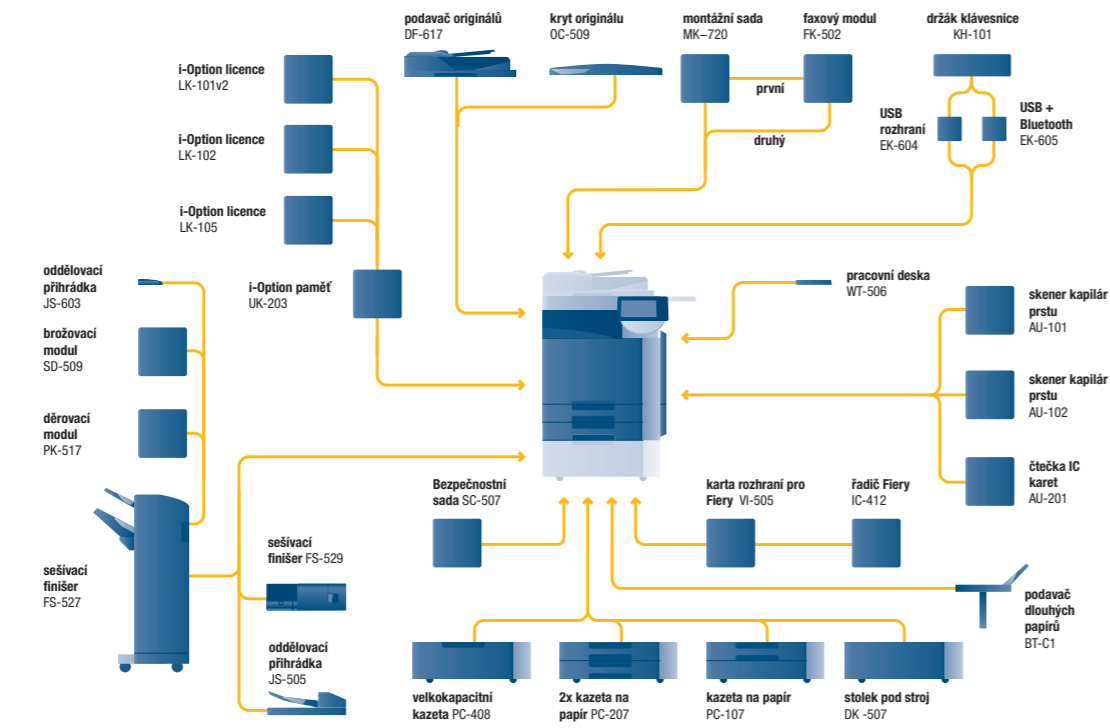


**CITRIX**

**SAP** Printer Vendor Solution



## bizhub C280 – bohaté možnosti rozšíření



### bizhub C280 základní systém:

Komunikační centrum s rychlostí 28 str/min černobíle i barevně. Standardně tiskový řadič Emperon™ s podporou PCL 6c, PostScript 3, PDF 1.7 a XPS. Vstup papíru 500 + 500 listů a boční vstup 150 listů. Média od A6 do A3+, gramáž 64 – 271 g/m<sup>2</sup>, dlouhý papír 1,2m. Paměť 2 GB, pevný disk 250 GB a Ethernet 1 Gb.

### Možnosti dokončování



## Zdokonalené funkce – černobíle i barevné

### Vyspělá technologie šetří náklady

Díky vlastní technologii Konica Minolta ARDS (systém automatického doplňování vývojky) zaručuje bizhub C280 stabilní kvalitu obrazu. Tento moderní systém plynule obnovuje vývojkový prášek (starter) díky tomu, že je ho určité množství přidáno v každém novém tonerovém zásobníku. Tím se také zvýšila životnost spotřebního materiálu, což zlepšuje ekonomiku provozu a dovoluje provoz při černobílém tisku s obdobně nízkými náklady, jako mají černobílé stroje.

### Unikátní toner Simitri® HD

Díky malým a stejnorodým částicím toneru Simitri® HD, vyvinutého v Konica Minolta, dosahují stroje neopakovatelné kvality obrazu. Text a linky ostré jako žiletka, přirozené barvy a vysoce odolné výtisky s hladkým povrchem zajišťují dlouhou trvanlivost a nejlepší možnou kvalitu tisku.

### Výkonný řadič Emperon™

Tiskový řadič Emperon, disponující rychlým CPU 1 GHz, 2 GB standardní paměti, pevným diskem 250 GB, podporou PDF 1.7 a vynikající kompatibilitou PostScriptu, nabízí atraktivní funkce pro zvýšení kvality tisku. Konica Minolta technologie, použité v Emperonu, zajišťují dokonalou integraci do jakéhokoli síťového prostředí a zajišťují i pro více uživatelů rychlé zpracování jejich úloh bez obtěžujících prodlev a zpoždění. S volitelným rozhraním Bluetooth lze tisknout dokumenty přímo z mobilů a obdobných mobilních zařízení.

### Práce s médii a dokončování

Zařízení bizhub C280 může pracovat se standardními i vlastními formáty až do A3+ a s gramáží až do 256 g/m<sup>2</sup>, které lze podávat z kazet. Boční vstup lze využít pro gramáž až 271 g/m<sup>2</sup> a lze z něj tisknout na papíry dlouhé až 1,2 metru, což zjednodušuje tisk rozsáhlých rozvrhů, projektových grafů, orientačních nebo marketingových vývěsek a libovolných jiných velkých materiálů.

Podlahový finišer má velkou výstupní kapacitu 3 200 listů a díky jeho modulárnímu konceptu ho lze rozšířit o různé funkce. Ke standardnímu vícepozicičnímu sešívání lze přidat děrovací modul, ideální pro doklady zakládané do šanonů nebo pro tvorbu rozsáhlých manuálů. Brožovací modul pak dovoluje automatizovanou produkci ve hřbetu sešitých a ohnutých sešitů, obsahujících až 60 stran.

Levnější alternativou je malý sešivací finišer, téměř dokonale integrovaný do těla stroje, takže jeho půdorys zůstává velmi malý. Dostupná je také jednoduchá oddělovací přihrádka, která dokáže separovat jednotlivé úlohy odsazováním a navíc má druhou přihrádku pro jiný typ úloh – např. přijaté faxy.



## Konfigurace

	bizhub C280 ECONOMY	bizhub C280 OFFICE	bizhub C280 GATE	bizhub C280 GALLERY
Kapacita vstupu papíru	1 150 listů	3 650 listů	3 650 listů	3 650 listů
Dokončování				
odsazování	○	○	●	●
sešívání v rohu a po straně	-	-	●	●
sešívání na stříšku (brožura)	-	-	-	○
děrování	-	-	-	○
poloviční sklad	-	-	-	○
Kapacita výstupu papíru	250 listů	250 listů	300 listů	3 200 listů
Tisk na dlouhé papíry	●	●	●	●

Vysvětlivky:  
● v základní výbavě  
○ za příplatek  
- nelze





# OD TÉ DOBY, CO NÁM PAPÍR KE KOPÍRCE DODÁVAJÍ AŽ KE STROJI, MOHOU SE NAŠI ZAMĚSTNANCI VĚNOVAT SVÉ PRÁCI.



Mám detailní online přehled o mém firemním tiskovém řešení a kontroluji dodržování nastavené úrovně služeb (SLA\*) dodavatele. Se službou eCON jsem získal moderní způsob webové komunikace se svým firemním tiskovým řešením i společností Konica Minolta.

#### Se službou eCON získáváte:

- celkový přehled o všech tiskových zařízeních včetně jejich vyřízení
- informace o zadaných požadavcích včetně statusu jejich řešení a dobách odezev dodavatele
- rychlý a pohodlný způsob nahlášení požadavku na servis a spotřební materiál
- komfortní způsob zadání stavu počítačů pro pravidelné vyúčtování, včetně sledování historie
- úsporu času a nákladů na telefon
- dostupnost 24 hodin denně, 7 dní v týdnu

\*SLA = Service Level Agreement



Díky přehledu tiskových operací ve své firmě mohu efektivně řídit náklady na tiskové služby. Zároveň mám jistotu, že má tisková data jsou zabezpečena do doby mého přihlášení k multifunkčnímu zařízení.

#### S řešením pro zabezpečení a účtování tiskových operací získáváte:

- přehled tiskových operací na zaměstnance, střediska a projekty
- přehled nákladů na tiskové operace na zaměstnance, střediska a projekty
- zabezpečení tiskových zařízení
- Follow-Me = tisk na libovolném zařízení
- nástroj na snížení nákladů
- možnost nastavit restrikce pro zaměstnance, jako je např. zákaz barevného tisku



Nestarám se o objednávky spotřebního materiálu, hlášení servisních požadavků a odečítání počítačů. Díky službě ePRO mám firemní tiskový systém spojen přímo se servisním centrem Konica Minolta, kterému stroje předávají automaticky všechny své požadavky.

#### Se službou ePRO získáváte:

- bezpečné spojení tiskového zařízení se servisním centrem Konica Minolta
- automatické a detailní hlášení vzniklých závad na tiskovém zařízení
- pravidelné a včasné dodávky spotřebního materiálu v požadovaném množství bez jednotlivých objednávek
- snadné odečty přesných dat pro fakturaci
- méně oprav díky proaktivní podpoře a preventivní výměně opotřebitelných náhradních dílů před koncem jejich životnosti
- proaktivní servis a podporu 24 hodin denně, 7 dní v týdnu



Odpadly mi veškeré starosti související s provozem tiskového zařízení, nechal jsem je na svém dodavateli. Díky servisní a materiálové smlouvě mám zajištěny kompletní servisní služby a prodlouženou dobu bezporuchového chodu tiskových zařízení.

#### Se servisní a materiálovou smlouvou získáváte:

- úsporu nákladů na firemní tisk
- kompletní údržbu a pravidelné seřizování tiskových zařízení
- opravy a výměny náhradních dílů v ceně
- dodávky spotřebního materiálu a papíru až ke stroji
- rovnoměrné a přesně kalkulované náklady dle počtu vytištěných stran
- garanci kvality výtisků a funkčnosti stroje