



KONICA MINOLTA

efektivně tiskne a tiskne

# bizhub C360



**BAREVNÁ  
MULTIFUNKČNÍ  
TISKÁRNA S VÝKONEM  
36 STRAN A4/MIN**



# bizhub C360 VELMI TICHÁ ENERGETICKY NENÁROČNÁ

Multifunkční zařízení bizhub C360 pracuje velmi tiše a má významně sníženou spotřebu energie, takže vyhoví nejnovějším normám Energy Star a německému Blaue Engel. Můžete tedy pohodlně pracovat přímo vedle něj a jeho provoz je šetrný k životnímu prostředí.

## Co zaujme uživatele

### Snadná obsluha

Stroj bizhub C360 nabízí při kopírování, tisku, skenování i faxování zjednodušenou obsluhu a maximální důraz na pohodlí pracovníků. Funkce automatického měřítka a automatického výběru zásobníku minimalizují nutnost nastavování a snadno ovladatelný barevný dotykový panel lze natáčet a sklápět, takže je výborně viditelný z jakéhokoli úhlu. Funkce barevného náhledu a miniatur dovoluje přesný přehled o vzhledu dokumentu a zamezuje tak případným chybám. Snadnost obsluhy je dále podpořena logickým uspořádáním ovládací obrazovky, animovanou nápovědou i například volitelnou plnou znakovou klávesnicí. Uživatel si může oblíbené funkce nastavit na tlačítka hlavní ovládací obrazovky, při tisku má pro tyto účely záložku „Moje záložka“ v tiskovém ovladači.

### Digitalizace dokumentů

Vysoce efektivní skener stroje bizhub C360 usnadňuje distribuci, sdílení a elektronickou archivaci informací. S rychlostí 70 originálů za minutu nabízí výkonné skenování do e-mailu, FTP, složky (SMB) a uživatelské schránky. Formáty skenování zahrnují PDF a kompaktní PDF, XPS, kompaktní XPS, TIFF a JPEG. Sympatická funkce skenování do USB zjednodušuje uživatelům práci, neboť dovoluje přímé skenování na USB paměť bez nutnosti zapínat PC.

V kombinaci s ověřováním uživatelů lze funkcemi skenování „ke mně“ a „domů“ spolehlivě nasměrovat skeny pouze na vlastní e-mail uživatele („ke mně“) nebo do registrované složky uživatele („domů“). Volitelným vylepšením skenování je zpracování naskenovaných dat pomocí OCR, takže vznikne prohledávací PDF dokument. Takové dokumenty lze fulltextově prohledávat a uživatelé tak na svém PC snadno najdou požadovaný dokument.

### Rozšířené funkce schránek

Unikátní koncept uživatelských schránek Konica Minolta zjednodušuje a zefektivňuje ukládání a sdílení dokumentů na interním pevném disku multifunkce. Až 1 000 uživatelských schránek lze flexibilně nastavit jako veřejné, skupinové nebo privátní a zajistit tak rychlý přístup k tištěným, skenovaným nebo zasláným dokumentům jako jsou formuláře, ceníky, nebo různé certifikáty.

## Co zaujme finančního ředitele?

- Jediný stroj dokáže nahradit desítky malých tiskáren a kopírek a odstříhne tak jejich nekontrolované využití, sníží provozní náklady a uvolní pracovní čas správců.
- Sledování až 1 000 účtů uživatelů zaručuje jejich odpovědný přístup k tisku i kopírování.
- Možnost nastavení limitů výtisků pro každého uživatele.
- Oboustranný tisk šetří až 50 % nákladů na papír a poštovné.
- Díky nové technologii oddělené vývojnice s doplňováním vývojkvy (ARDS) má bizhub C360 nižší náklady na černobílý tisk, než porovnatelné síťové černobílé laserové tiskárny.
- Bohaté možnosti skenování dovolují přechod k elektronickým dokumentům a šetří náklady na jejich tisk i archivaci.
- Spotřeba energie je minimální díky nejnižší hodnotě TEC (typical electricity consumption), která udává typickou týdenní spotřebu zařízení. Systém dosahuje hodnoty 4,1 kWh/týden, takže vůči limitu 9,6 kWh/týden, vyžadovanému pro certifikaci Energy Star v této kategorii, **ročně ušetří přes 280 kWh**. Oproti konkurenčním produktům, které nedosáhly na certifikát Energy Star, je úspora ještě vyšší.

## IT manažera nadchne

### Efektivní řízení přístupu a nákladů

Díky bohatým funkcím pro řízení přístupu lze u zařízení bizhub C360 snadno podle potřeby zakázat barevný provoz a ponechat hlavní využití pro černobílý tisk a kopírování, zatímco možnost tvorby barevných dokumentů se vyhradí jen vybraným uživatelům. Další funkcí, pomáhající omezovat náklady, je sledování účtů, dovolující monitorování tiskových objemů jednotlivých uživatelů nebo celých oddělení.

Přidělení těchto přístupových práv a omezení může probíhat pomocí standardního ověření uživatele heslem. Lze mít až 1 000 uživatelských účtů propojených s Active Directory a každý může mít přiřazena specifická práva. Ještě pohodlnější je pro uživatele ověřování pomocí volitelného biometrického snímače kapilár prstu nebo snímače bezkontaktních IC karet.

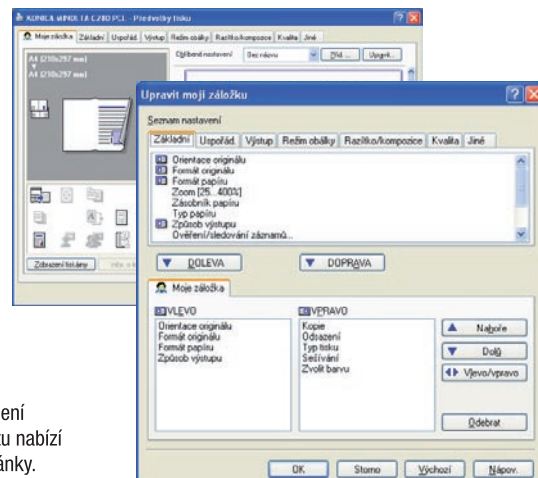
Pro tisk důvěrných dokumentů je k dispozici funkce zabezpečeného tisku. Tisk je v takovém případě možný pouze po zadání hesla, přiděleného k úloze, přímo na panelu multifunkce. Ve spojení s ověřováním uživatelů se zabezpečené úlohy mohou vytisknout ihned po přihlášení uživatele k systému.

### Univerzální ovladač

Pro nasazení v korporátním prostředí nabízí Konica Minolta univerzální tiskový ovladač, který sám dokáže „vládnout všem“ tiskovým zařízením. Bez nutnosti opakovaných dodatečných instalací dává uživateli na výběr z tiskových zařízení (i jiných značek), která jsou v síti k dispozici a nabídku funkcí (jako je např. duplex nebo sešívání) přizpůsobí vždy tomu zařízení, které si uživatel zvolil.

### PageScope Enterprise Suite

Tato efektivní sada software poskytuje správcům aplikace pro nastavení, plnou kontrolu i řízení práv a přístupů jak pro všechna zařízení, tak pro jejich uživatele. Čtyři softwarové moduly nabízí výkonnou správu všech informací, týkajících se řízení nákladů, práv všech registrovaných uživatelů i připojených zařízení.



## Zdokonalené funkce – černobílé i barevné

### Vyspělá technologie šetří náklady

Díky vlastní technologii Konica Minolta ARDS (systém automatického doplňování vývojkou) zaručuje bizhub C360 stabilní kvalitu obrazu. Tento moderní systém plynule obnovuje vývojkový prášek (starter) díky tomu, že je ho určité množství přidáno v každém novém tonerovém zásobníku. Tím se také zvýšila životnost spotřebního materiálu, což zlepšuje ekonomiku provozu a dovoluje provoz při černobílém tisku s obdobně nízkými náklady, jako mají černobílé stroje.

### Unikátní toner Simitri® HD

Díky malým a stejnorodým částicím toneru Simitri® HD, vyvinutého v Konica Minolta, dosahují stroje neopakovatelné kvality obrazu. Text a linky ostré jako žiletka, přirozené barvy a vysoce odolné výtisky s hladkým povrchem zajišťují dlouhou trvanlivost a nejlepší možnou kvalitu tisku.

### Výkonný řadič Emperon™

Tiskový řadič Emperon, disponující rychlým CPU 1 GHz, 2 GB standardní paměti, pevným diskem 250 GB, podporou PDF 1.7 a vynikající kompatibilitou PostScriptu, nabízí atraktivní funkce pro zvýšení kvality tisku. Konica Minolta technologie, použité v Emperonu, zajišťují dokonalou integraci do jakéhokoli síťového prostředí a zajišťují i pro více uživatelů rychlé zpracování jejich úloh bez obtěžujících prodlev a zpoždění. S volitelným rozhraním Bluetooth lze tisknout dokumenty přímo z mobilů a obdobných mobilních zařízení.

### Práce s médii a dokončování

Zařízení bizhub C360 může pracovat se standardními i vlastními formáty až do A3+ a s gramážemi až do 256 g/m<sup>2</sup>, které lze podávat z kazet. Boční vstup lze využít pro gramáž až 271 g/m<sup>2</sup> a lze z něj tisknout na papíry dlouhé až 1,2 metru, což zjednodušuje tisk rozsáhlých rozvrhů, projektových grafů, orientačních nebo marketingových vývěsek a libovolných jiných velkých materiálů.

Podlahový finišer má velkou výstupní kapacitu 3 200 listů a díky jeho modulárnímu konceptu ho lze rozšířit o různé funkce. Ke standardnímu vícepozičnímu sešívání lze přidat děrovací modul, ideální pro doklady zakládané do šanonů nebo pro tvorbu rozsáhlých manuálů. Brožovací modul pak dovoluje automatizovanou produkci ve hřbetu sešitých a ohnutých sešitů, obsahujících až 60 stran.

Levnější alternativou je malý sešívací finišer, téměř dokonale integrovaný do těla stroje, takže jeho půdorys zůstává velmi malý. Dostupná je také jednoduchá oddělovací příhrádka, která dokáže separovat jednotlivé úlohy odsazováním a navíc má druhou příhrádku pro jiný typ úloh – např. přijaté faxy.



## Konfigurace

	bizhub C360 ECONOMY	bizhub C360 OFFICE	bizhub C360 GATE	bizhub C360 GALLERY
Kapacita vstupu papíru	1 150 listů	3 650 listů	3 650 listů	3 650 listů
Dokončování				
odsazování	○	○	●	●
sešívání v rohu a po straně	-	-	●	●
sešívání na stříšku (brožura)	-	-	-	○
děrování	-	-	-	○
poloviční sklad	-	-	-	○
Kapacita výstupu papíru	250 listů	250 listů	300 listů	3 200 listů
Tisk na dlouhé papíry	●	●	●	●

Vysvětlivky:

- v základní výbavě
- za příplatek
- nelze





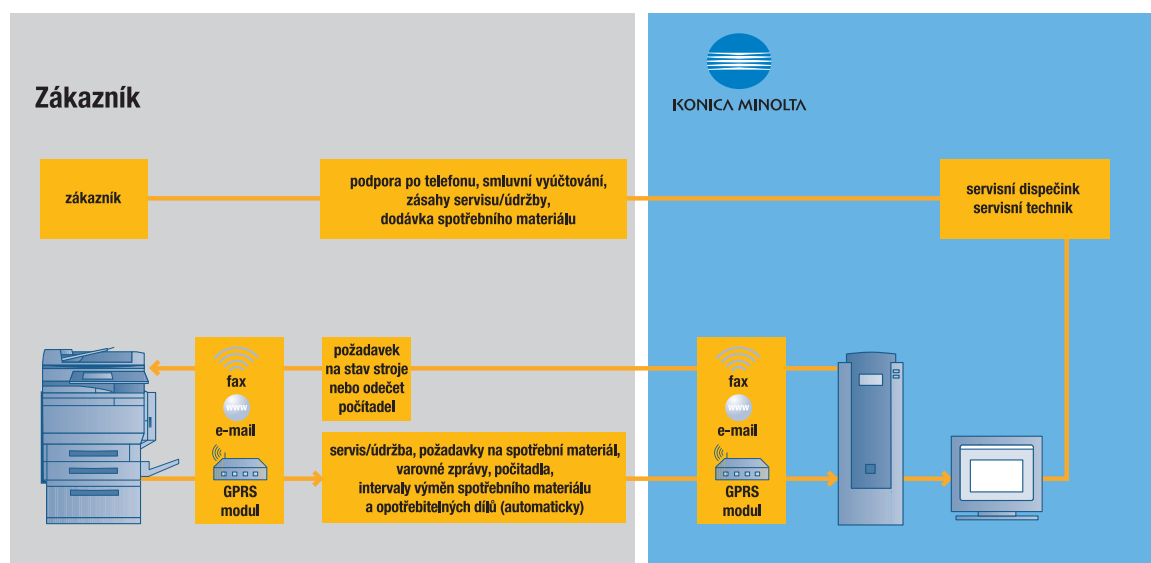
Nestarám se o objednávky spotřebního materiálu, hlášení servisních požadavků a odečítání počítadel. Díky službě CS Remote Care mám firemní tiskový systém spojen přímo se servisním centrem Konica Minolta, kterému zařízení všechny své požadavky předává automaticky.

 CS Remote Care

**VZDÁLENÝ  
DOHLED**

#### Se službou CS Remote Care získáváte:

- bezpečné spojení tiskového zařízení se servisním centrem
- automatické a detailní hlášení vzniklých závad na tiskovém zařízení
- pravidelné a včasné dodávky spotřebního materiálu v požadovaném množství bez jednotlivých objednávek
- snadné odečty přesných dat pro fakturaci
- méně oprav díky proaktivní podpoře a preventivní výměně opotřebitelných náhradních dílů před koncem jejich životnosti
- proaktivní servis a podporu 24 hodin denně, 7 dní v týdnu



# S POVDĚKEM KVITUJI, ŽE V CENĚ TISKOVÝCH SLUŽEB JSOU I OPRAVY A VÝMĚNY NÁHRADNÍCH DÍLŮ



## ZABEZPEČENÍ A ÚČTOVÁNÍ

Díky přehledu tiskových operací ve své firmě mohu efektivně řídit náklady na tiskové služby. Zároveň mám jistotu že má tisková data jsou zabezpečena do doby mého přihlášení k multifunkčnímu zařízení.

### S řešením pro zabezpečení a účtování tiskových operací získáváte:

- přehled tiskových operací na zaměstnance, střediska a projekty
- přehled nákladů na tiskové operace na zaměstnance, střediska a projekty
- zabezpečení tiskových zařízení
- Follow-Me = tisk na libovolném zařízení
- nástroj na snížení nákladů
- možnost nastavit restriktce pro zaměstnance, jako je např. zákaz barevného tisku

Odpadly mi veškeré starosti související s provozem tiskového zařízení, nechal jsem je na svém dodavateli. Díky servisní a materiálové smlouvě mám zajištěny kompletní servisní služby a prodlouženou dobu bezporuchového chodu tiskových zařízení.

### Se servisní a materiálovou smlouvou získáváte:

- úsporu nákladů na firemní tisk
- kompletní údržbu a pravidelné seřizování tiskových zařízení
- opravy a výměny náhradních dílů v ceně
- dodávky spotřebního materiálu a papíru až ke stroji
- rovnoměrně a přesně kalkulované náklady dle počtu vytištěných stran
- garanci kvality výtisků a funkčnosti stroje

## SERVISNÍ A MATERIÁLOVÁ SMLOUVA

Již nemusím složitě přepisovat své dokumenty do editovatelné podoby. Multifunkční zařízení Konica Minolta jednoduše převede papírové dokumenty do editovatelné podoby či do prohlédavatelého PDF.

### o skenování do emailu

- podporované formáty jpeg, pdf, tif, sPDF, Word, Excel

### o skenování do archivu

- definice vlastních adresářů
- definice pojmenování dokumentů
- vyplnění parametrů souboru (titul, autor, předmět, klíčová slova)
- automatický převod dokumentu do prohlédavatelého PDF
- možnost nastavení externího zpracování např. pro vytěžování čárových kódů či exportu do DMS



# bizhub C360 DOKONALEJŠÍ FUNKCE

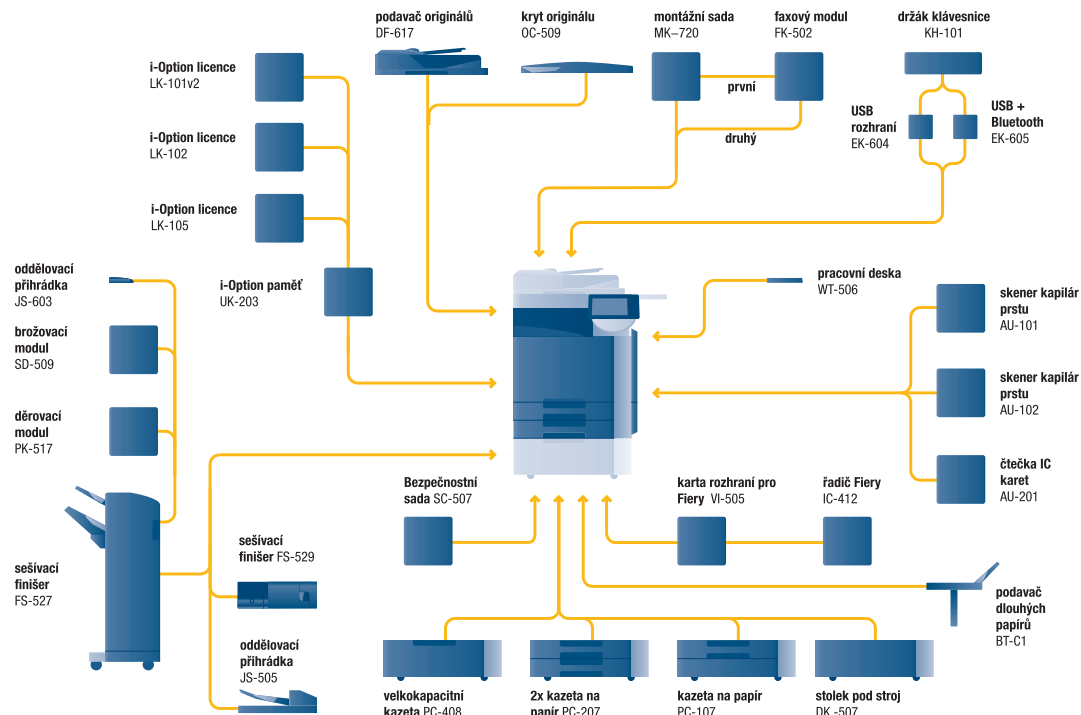
**Simetri HD**  
High Definition Polymerised Toner



**SAP**® Printer Vendor Solution



## bizhub C360 – bohaté možnosti rozšíření

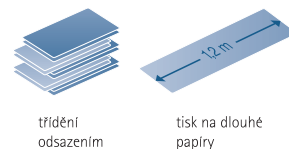


### bizhub C360 základní systém:

Komunikační centrum s rychlostí 36 str/min černobíle i barevně. Standardně tiskový řadič Emperon™ s podporou PCL 6c, PostScript 3, PDF 1.7 a XPS. Vstup papíru 500 + 500 listů a boční vstup 150 listů. Média od A6 do A3+, gramáž 64 – 271 g/m<sup>2</sup>, dlouhý papír 1,2m. Paměť 2 GB, pevný disk 250 GB a Ethernet 1 Gb.

DF-617 podavač originálů	oboustranný, na 100 listů
OC-509 kryt originálu	místo podavače originálů
FS-527 sešivací finišer	sešítí až 50 listů, kapacita výstupu 3 200 listů
PK-517 děrovací modul	děrování 4 otvory
JS-603 oddělovací přihrádka	odděluje např. kopie od faxů a výtisků, pro FS-527
SD-509 brožovací modul	tvorba brožur, pro FS-527
FS-529 sešivací finišer	sešítí až 50 listů, kapacita výstupu 300 listů
JS-505 oddělovací přihrádka	odděluje např. kopie od faxů a výtisků a odsazuje
PC-107 kazeta na papír	A5-A3, 500 listů, 64-256 g/m <sup>2</sup>
PC-207 dvě kazety na papír	A5-A3, 2x 500 listů, 64-256 g/m <sup>2</sup>
PC-408 velkokapacitní kazeta	A4, 2 500 listů, 64-256 g/m <sup>2</sup>
DK-507 stůlek pod stroj	úložný prostor, pojezdová kolečka
BT-C1 podavač dlouhých papírů	pro tisk na dlouhé papíry
VI-505 modul rozhraní	rozhraní pro řadič Fiery
IC-412 řadič Fiery	řadič pro profesionální barevný tisk
AU-101 skener kapilár prstu	autentizační modul
AU-102 skener kapilár prstu	autentizační modul
AU-201 čtečka karet	autentizace IC kartami Mifare
KH-101 držák klávesnice	pro umístění znakové USB klávesnice
EK-604 USB rozhraní	pro připojení klávesnice
EK-605 USB a Bluetooth	pro klávesnici a bezdrátovou komunikaci
MK-720 montážní sada faxu	pro fax FK-502
FK-502 faxový modul	Super G3 fax
WT-506 pracovní deska	pro umístění autentizační čtečky
LK-101v2 i-Option licence	webový prohlížeč, Image panel
LK-102 i-Option licence	rozšíření možností PDF při skenování
LK-105 i-Option licence	prohledávací PDF (sPDF)
UK-203 i-Option paměť	paměť nutná pro i-Option
SC-507 bezpečnostní sada	ochrana dokumentů před kopírováním

### Možnosti dokončování



## Technické údaje:

<b>■ KOPÍROVÁNÍ</b>	
<b>Rozlišení při kopírování</b>	600×600 dpi
<b>Gradace</b>	256 odstínů
<b>Vícenásobné kopie</b>	1–9 999
<b>Formáty předlohy</b>	A5–A3
<b>Měřítka</b>	25–400 % s krokem 0,1 % automatické měřítka
<b>Kopírovací funkce</b>	vkładání (titulní) strany, kopírování z knihy, zachování kapitol, opakování obrazu, zkušební kopie a výtisk, nastavovací výtisk, digitální grafické funkce, vyvolání úlohy, paměť uložení úloh, razítka, přetisk, plakát, kopírování identifikačního dokladu, volitelně ochrana před kopírováním
<b>■ TISK</b>	
<b>Rozlišení při tisku</b>	barva: 2400 x 2400 dpi (ekvivalentní, odpovídá barevné hloubce 5 bitů při 600 dpi) čb: 1800 dpi (rozlišení hran písma)
<b>Procesor řadiče</b>	MPC8533, 1 GHz, 32 bitů
<b>Jazyky popisu stránky</b>	PCL 6c (PCL 5c + XL3.0), PostScript 3 (CPSI 3017)
<b>Operační systémy</b>	Windows 2000/XP/XP64; Windows VISTA/7 (32/63), podpora DPWS; Windows Server 2000/2003/2003x64/2008/2008x64; Macintosh 9.x / 10.x; Unix/Linux/Citrix
<b>Písma</b>	80x PCL Latin, 137x PostScript 3 Latin
<b>Tiskové funkce</b>	přímý tisk PCL, PS, TIFF, XPS, PDF a šifrovaných PDF; mixmedia a mixplex, ukládání nastavení „Rychlé nastavení“, přetisk, vodoznak, ochrana před kopírováním
<b>■ SKENOVÁNÍ</b>	
<b>Rychlost skenování</b>	až 70 orig/min barevně i černobíle (300 dpi, z podavače)
<b>Rozlišení skeneru</b>	Maximálně: 600×600 dpi
<b>Automatický podavač dokumentů</b>	až 100 originálů, A5–A3; 35–210 g/m <sup>2</sup>
<b>Režimy skenování</b>	síťový TWAIN, skenování do e-mailu („ke mně“), skenování do FTP, skenování do složky SMB („domů“), skenování do schránky, skenování do USB, skenování do DPWS, skenování do WebDAV
<b>Formáty souborů</b>	JPEG, TIFF, PDF (v. 1.4), kompaktní PDF, šifrované PDF, obrysový PDF, XPS, kompaktní XPS, volitelně prohlédávací PDF
<b>Cílové adresy</b>	2 100 (jednotlivé + skupiny), podpora LDAP
<b>Skenovací funkce</b>	poznámky pro PDF (text/čas/datum), až 400 přednastavení, volitelně silné šifrování, podepisování a OCR
<b>■ FAXOVÁNÍ (volitelně)</b>	
<b>Faxový standard</b>	Super G3
<b>Přenos faxu</b>	analogový, i-Fax, IP-Fax
<b>Rozlišení faxu</b>	Maximálně: 600×600 dpi (velmi jemné)
<b>Faxová komprese</b>	MH, MR, MMH, JBIG
<b>Faxový modem</b>	až 33,6 kb/s
<b>Cílové adresy</b>	2 100 (jednotlivé + skupiny)
<b>Faxové funkce</b>	výzva, odložený přenos, přenos z PC, přenos z paměti, příjem do soukromé schránky, přesměrování do e-mailu, FTP, SMB, až 400 přednastavení
<b>■ UŽIVATELSKÉ SCHRÁNKY</b>	
<b>Maximální počet schránek</b>	1 000
<b>Max. lze uložit</b>	3 000 dokumentů nebo 10 000 stránek
<b>Typy uživatelských schránek</b>	veřejné, soukromé (s heslem nebo autentizací), skupinové (s autentizací)
<b>Typy systémových schránek</b>	zabezpečený tisk, tisk šifrovaných PDF, příjem faxu, faxová výzva
<b>Funkce uživatelských schránek</b>	opakování tisk, download, odeslání (e-mail/FTP/SMB/fax), kopírování mezi schránkami, náhledy

### POZNÁMKY:

Všechny údaje o množství papíru se týkají formátu papíru A4 s gramáží 80 g/m<sup>2</sup>. Kvalita tisku na silné papíry a jiná média se může lišit od kvality tisku na papír gramáže 80 g/m<sup>2</sup>. Všechny údaje o rychlosti skenování, kopírování nebo tisku se týkají papíru formátu A4, který je skenován, kopírován nebo tištěn napříč, ve vícestránkovém režimu a jednostranně. Podpora a dostupnost uvedených parametrů a funkcí se liší v závislosti na operačním systému, aplikacích, síťových protokolech a na konfiguracích sítě a systému. Udávaná životnost spotřebního materiálu je stanovena za jmenovitých pracovních podmínek, jako je pokrytí každé stránky (5 % pokrytí A4). Skutečná životnost spotřebního materiálu se bude měnit v závislosti na použití a na dalších parametrech při tisku, jako je pokrytí stránky, formát stránky, typ média, kontinuální nebo přerušovaný tisk, okolní teplota a vlhkost. Některá ze zobrazení výrobku obsahují volitelná příslušenství. Některé kombinace funkcí se mohou vzájemně vylučovat. Konica Minolta neručí za případnou chybu v některých uvedených cenách nebo technických údajích. Technické údaje a příslušenství podléhají změnám bez předchozího upozornění. Microsoft, Windows a logo Windows jsou obchodní známky nebo registrované obchodní známky společnosti Microsoft Corporation ve Spojených státech a/nebo jiných zemích.

©2009 KONICA MINOLTA, všechna práva vyhrazena. Vyhraujeme si právo na změny bez předchozího upozornění, údaje jsou založeny na informacích dostupných v době tvorby materiálu.

Logo KONICA MINOLTA, bizhub a Simitri HD jsou obchodní známky nebo registrované obchodní známky společnosti KONICA MINOLTA. Všechny ostatní obchodní značky a názvy výrobků mohou být registrovanými obchodními známkami nebo obchodními známkami příslušných vlastníků a jako takové jsou uznávány.

## ■ SYSTÉM

<b>Tiskový proces</b>	elektrostatický laserový, nepřímý tandemový
<b>Tonerový systém</b>	polymerovaný toner Simitri HD®
<b>Rychlost kopírování/tisku A4</b>	černobíle i barevně až 36 str/min
<b>Rychlost kopírování/tisku A3</b>	černobíle i barevně až 17 str/min
<b>Rychlost oboustranného kopírování/tisku A4</b>	černobíle i barevně až 36 str/min
<b>1. kopie/výtisk (A4)</b>	čb. 5,8 s; barevně 7,7 s.
<b>Zahřívání</b>	cca 30 s (úplný restart systému 45 s*)
<b>Systémová paměť</b>	2 048 MB
<b>Systémový pevný disk</b>	250 GB
<b>Rozhraní</b>	10-Base-T/100-Base-T/1000-Base-T Ethernet; USB 2.0, USB host, volitelně Bluetooth
<b>Síťové protokoly</b>	TCP/IP (IPv4 / IPv6), IPX/SPX, NetBEUI, AppleTalk (EtherTalk), SMB, LPD, IPP, SNMP, http
<b>Typy rámců</b>	Ethernet 802.2 Ethernet 802.3 Ethernet II Ethernet SNAP
<b>Potisknutelné formáty papíru</b>	A6–A3, vlastní formáty max. 311×457 mm, dlouhé formáty až 297×1200 mm
<b>Potisknutelná gramáž papíru</b>	64–271 g/m <sup>2</sup>
<b>Kapacita vstupu papíru</b>	standardně 1 150 listů, max.: 3 650 listů
<b>1. zásobník</b>	500 listů, A5–A3, 64–256 g/m <sup>2</sup>
<b>2. zásobník</b>	500 listů, A5–A3+, 64–256 g/m <sup>2</sup>
<b>3. zásobník (volitelný)</b>	500 listů, A5–A3, 64–256 g/m <sup>2</sup>
<b>3. + 4. zásobník (volitelný)</b>	500 listů, A5–A3, 64–256 g/m <sup>2</sup>
<b>Ruční podavač</b>	150 listů, A6–A3+, vlastní formáty, 64–271 g/m <sup>2</sup> ; dlouhé papíry
<b>Velkokapacitní zásobník (volitelný)</b>	2 500 listů, A4, 64–256 g/m <sup>2</sup>
<b>Automatický oboustranný tisk</b>	A5–A3+, 60–256 g/m <sup>2</sup>
<b>Možnosti dokončování (volitelné)</b>	odsazování, skupinkování, třídění, sešívání v rohu a po straně, děrování 4 otvory, brožura, sklad
<b>Kapacita výstupu s finišerem</b>	max. 3 200 listů
<b>Kapacita výstupu bez finišeru</b>	max. 250 listů
<b>Sešívání</b>	až do 50 listů 80 g/m <sup>2</sup>
<b>Výstupní kapacita při sešívání</b>	max. 1 000 listů
<b>Brožura</b>	max. 15 listů (60 stran)
<b>Výstupní kapacita při brožování</b>	75 listů v příhrádce
<b>Životnost toneru</b>	černý 29 000 stran, barevně C,M,Y každý na 26 000 stran
<b>Životnost vývojnice</b>	černá 570 000 stran; barevně 115 000 stran
<b>Životnost fotoválce</b>	černý 120 000 stran; barevně 90 000 stran
<b>Spotřeba energie</b>	220–240 V / 50–60Hz; max. 1,5 kW; typická týdenní spotřeba (TEC) 3,63 kWh dle Energy Star
<b>Rozměry systému</b>	643×848×770 mm (š×h×v)
<b>Hmotnost systému</b>	cca 98 kg
<b>■ SYSTÉMOVÉ FUNKCE</b>	
<b>Zabezpečení</b>	ISO 15408 EAL3 (v procesu certifikace); IP filtrace a blokování portů; síťová komunikace SSL2, SSL3 a TLS1.0; podpora IPsec a IEEE 802.1x; autentizace uživatele, záznamy přihlášení; zabezpečený tisk; 8 standardních metod přepisu disku, šifrování disku (AES 256), automatický výmaz dat v paměti, příjem důvěrných faxů, šifrování tištěných dat uživatelů, ochrana před kopírováním (volitelně Copy Guard a ochrana heslem)
<b>Účtování</b>	až 1 000 uživatelských účtů, podpora Active Directory (jméno uživatele + heslo + e-mail + SMB složka), definice přístupu uživatele k funkcím, volitelně biometrické ověření (žilky v prstu), volitelně ověření IC kartou (čtečka karet, výběr z více typů)
<b>Software</b>	PageScope Net Care Device Manager; PageScope Data Administrator; PageScope Box Operator; PageScope Direct Print; Print Status Notifier; Log Management Utility; Driver Packaging Utility

\*Doba zahřívání závisí na okolním prostředí a na způsobu používání

	<b>bizhub C360</b>	<b>bizhub C452</b>	<b>bizhub C552</b>
rychlost tisku čb/barevně	36/36	45/45	55/45
max. gramáž papíru	271 g/m <sup>2</sup>	300 g/m <sup>2</sup>	300 g/m <sup>2</sup>
standardní kapacita vstupu papíru	1 150 listů	3 650 listů	3 650 listů
maximální kapacita vstupu papíru	3 650 listů	6 650 listů	6 650 listů
řízení práv uživatelů	1000 účtů	1000 účtů	1000 účtů
vzdálená a hromadná správa účtů	●	●	●
autentizace PINem/heslem	●	●	●
autentizace ID kartou	○	○	○
autentizace dotykem	○	○	○
<b>dokončování</b>			
sešívání	○, 50 listů	○, 50 listů	○, 100 listů
brožura	○, 15 listů	○, 15 listů	○, 20 listů
dopisní trojsklad	–	–	○
Z - sklad	–	–	○
offline dokončování	–	–	○

Vysvětlivky:

- v základní výbavě
- dle konfigurace
- nelze

**Váš KONICA MINOLTA partner:**

Vytištěno na digitálním tiskovém zařízení Konica Minolta bizhub PRO C6501  
v centrálním reprografickém oddělení Konica Minolta  
na papír Color Copy Coated Silk 170 g/m<sup>2</sup>.